

DE LA PROTÉINE À LA FONCTION



Infrastructure Protéomique Toulouse

Promouvoir les approches protéomiques

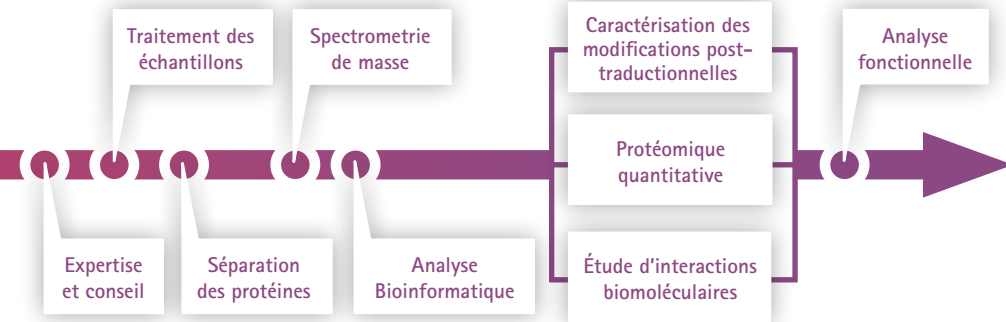
Procurer les outils et les stratégies les plus performants

Innovier au travers d'activités R&D

Garantir un service répondant aux normes de management Qualité ISO 9001

<http://proteomique.ipbs.fr>

Design://www.aestetype.com



SERVICES PROPOSÉS

■ Expertise

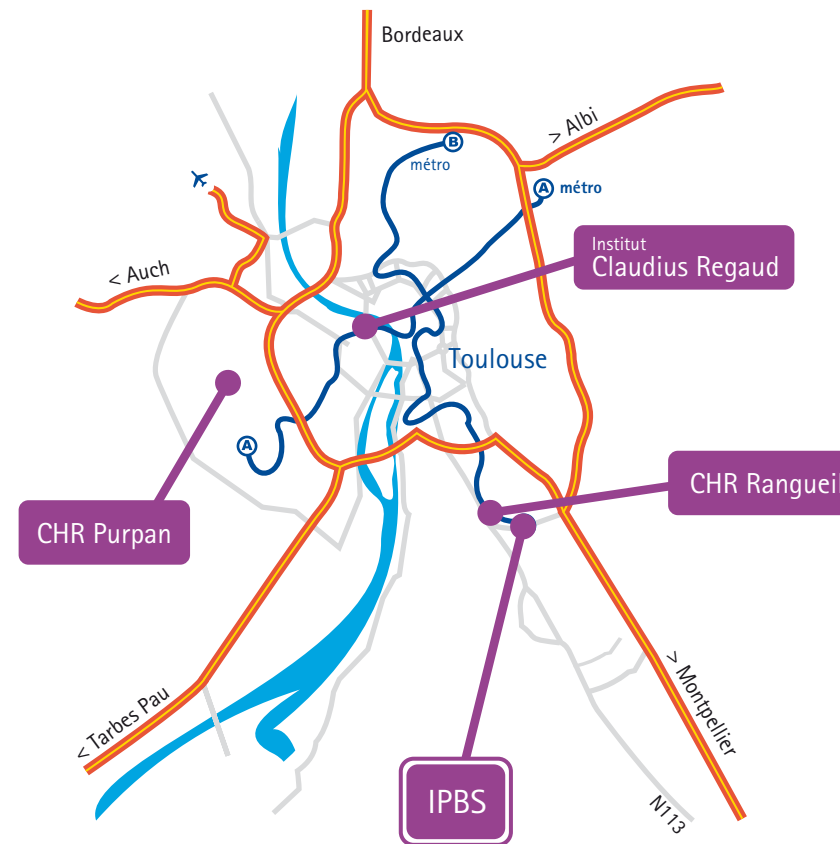
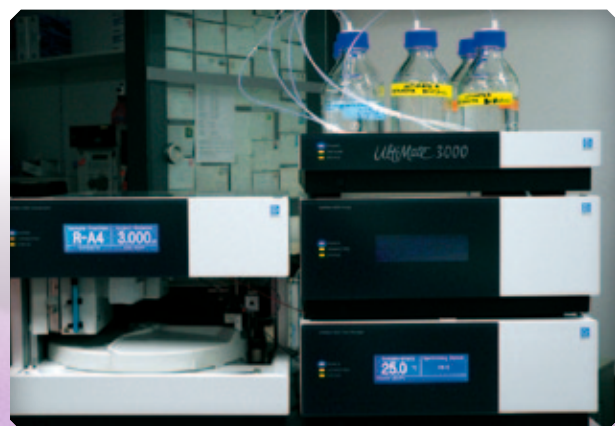
- Analyses de protéomes complexes
- Caractérisation de complexes protéiques et de partenaires associés
- Protéomique différentielle et quantitative
- Caractérisation de modifications post-traductionnelles
- Analyse bioinformatique et statistique des données

■ Développement de nouvelles stratégies

- Protéomique ciblée
- Protéomique quantitative Label-Free

■ Rayonnement

- Très large ouverture vers les laboratoires des milieux académique (75%) et privé (25%).
- Collaboration avec l'industrie pharmaceutique et agroalimentaire.
- Partenariat avec des start-up de biotechnologie.
- Engagement très important du personnel de l'Infrastructure dans la formation et la diffusion des nouvelles stratégies en protéomique :
 - Université Paul Sabatier : master, école doctorale
 - Ateliers nationaux multi-organismes (CNRS, INSERM, INRA, CEA)



CONTACTS

SITE PRINCIPAL

IPBS [CNRS]
 205, route de Narbonne
 31077 Toulouse cedex 4
 > Responsables
 Bernard Monsarrat
 Tél. 05 61 17 55 45
 Odile Schiltz
 Tél. 05 61 17 55 47
 proteomique@ipbs.fr

SITE PARTENAIRE

CRCT [INSERM]
 Bâtiment routine,
 CHU Rangueil
 BP 84 225
 31432 TOULOUSE cedex 4
 > Responsable
 Frédéric Lopez
 Tél. 05 61 32 30 13
 frederic.lopez@inserm.fr

Ils nous font confiance



Un besoin en protéomique ? Nous avons forcément une réponse à votre demande

POLYVALENCE

Coexistence
d'une équipe de recherche
ET d'une plateforme
conformes à la norme
de management
ISO 9001:2008

DIVERSITE DES APPROCHES

Important parc instrumental
permettant de proposer
une très large diversité
des prestations

COMPÉTENCE

Un personnel formé
aux dernières
innovations
du domaine

PLUS QU'UNE SIMPLE ANALYSE

Accompagnement
personnalisé, conseil,
suivi et analyse critique
des résultats



PRÉSENTATION

Année de création 2001

Organisation et implantations

L'Infrastructure Protéomique de Toulouse, dirigée par Odile Schiltz et Bernard Monsarrat, est organisée autour de son site principal, localisé à l'Institut de Pharmacologie et de Biologie Structurale (IPBS), et de son site partenaire rattaché au Centre de Recherche en Cancérologie de Toulouse (CRCT).

Effectif En 2011, l'infrastructure compte 30 personnes.

Superficie L'infrastructure dispose de 700 m² dont 500 m² sur le site principal (IPBS).

Méthodes et moyens techniques

Le personnel dispose d'une instrumentation de pointe autour d'équipements complémentaires représentant « l'état de l'art » dans le domaine des techniques analytiques où la spectrométrie de masse joue un rôle central.

ACCÈS

L'infrastructure est ouverte à tous les laboratoires publics et privés.

Après soumission préalable du projet, l'accès peut s'effectuer selon différentes modalités :

- Mise en place d'une collaboration
- Etablissement d'un partenariat
- Prestation de service.

ÉQUIPEMENT

Un parc instrumental régulièrement renouvelé pour maintenir un haut niveau de performances.

Spectrométrie de masse

- NanoLC ESI-MS/MS (Orbitrap, Q-Trap...)
- MALDI MS

Analyse d'interactions biomoléculaires

- Résonance Plasmonique de Surface (SPR)

NOTRE POLITIQUE QUALITÉ - 4 ENGAGEMENTS

1

Etre disponible et développer notre capacité d'écoute et de dialogue pour répondre, dans des délais contrôlés, aux demandes de prestation ou de collaborations dans le cadre d'un projet scientifique.

- Construction conjointe du projet en fonction de votre besoin et des techniques existantes.
- Prise en charge personnalisée par un ingénieur dédié, tout le long de la prestation.
- Plusieurs délais possibles (expertise totale, analyse express).

2

Consolider la qualité des expertises et des résultats par la maîtrise du parc matériel et par une gestion des compétences du personnel concerné.

- Entretien et contrôle du parc matériel.
- Politique de formation forte.
- Gestion du réseau informatique propre à l'équipe.

3

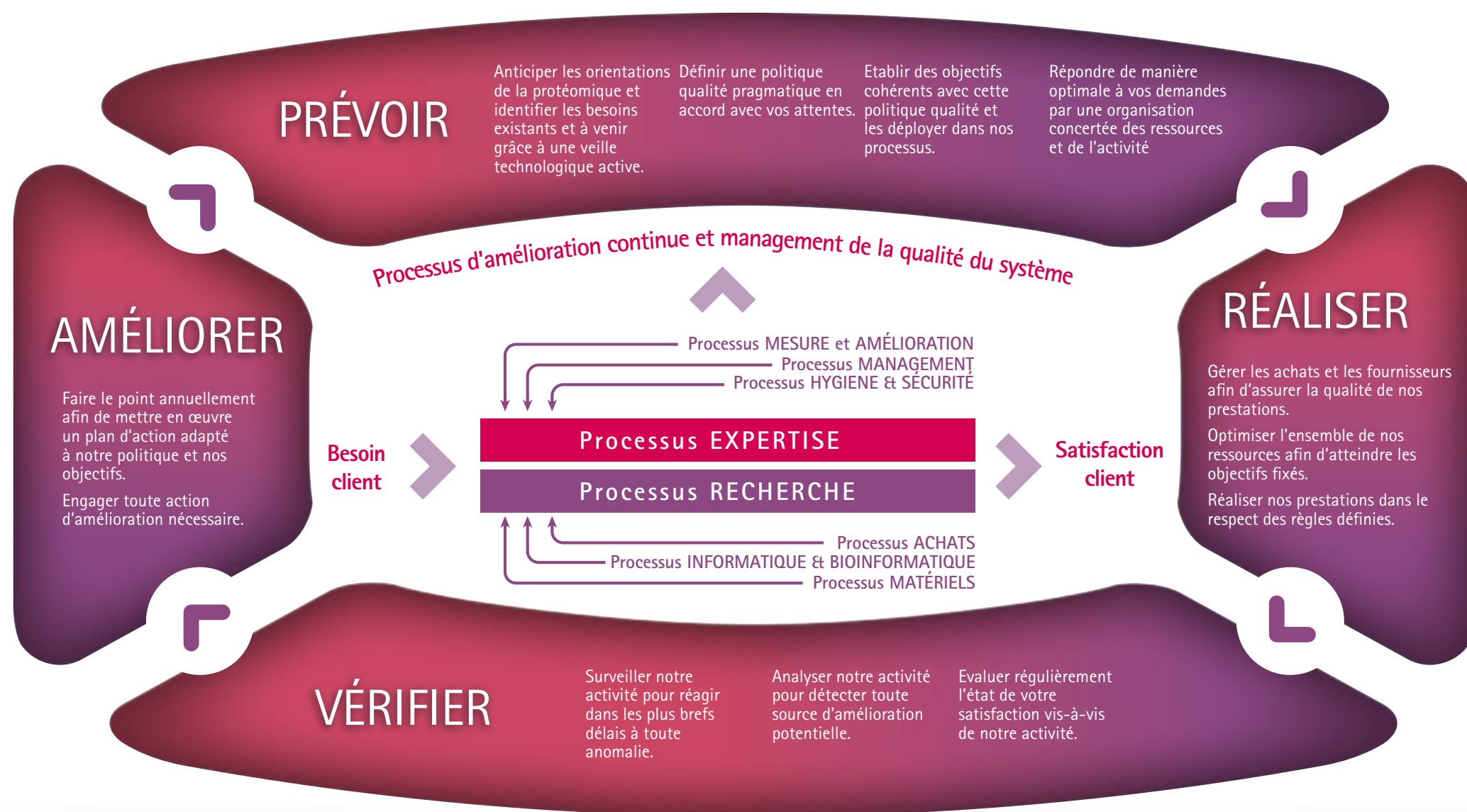
Garantir une technologie de pointe grâce à notre politique et notre veille technologique.

- Un parc de 9 spectromètres de masse, de technologies complémentaires.
- Catalogue des prestations évolutif (+1 prestation par an) grâce à nos programmes de recherche et développement.

4

Réaliser les prestations par un personnel formé sur le plan scientifique et technique qui respectera les règles de sécurité (confinement, protection de l'environnement, hygiène et sécurité) et le processus qualité mis en place.

- Personnel hautement spécialisé.
- Lauréat du prix qualité régional 2010 (Mouvement Français pour la Qualité).



Les règles de l'art de nos métiers définies dans un système documentaire

- Gestion des achats
- Gestion des systèmes informatiques
- Conduite de projets de recherche
- Conduite des audits internes
- Gestion du matériel et des infrastructures
- Conduite d'expertise
- Gestion des documents
- Traitement des anomalies et des améliorations